

**“IL MEZZOGIORNO D’EUROPA:  
ITALIA DEL SUD, GERMANIA DELL’EST E POLONIA ORIENTALE”**

Relatore:

**Antoni Kuklinski**

*Prof. Emerito Università di Varsavia*

*Direttore del Centro Ricerca delle Regioni Europee - RECIFER (Nowy Sacz)*

*Saluto:* **Giuseppe De Lucia Lumeno**, Segretario Generale, Associazione Nazionale fra le Banche Popolari

*Presiede:* **Sen. Salvatore Bonadonna**, Presidente Centro Studi Asset

*Coordina:* **Bruno Amoroso**, Docente Emerito, Presidente Centro Studi Federico Caffè

Intervengono:

**Mario Alcaro**, Università degli Studi della Calabria

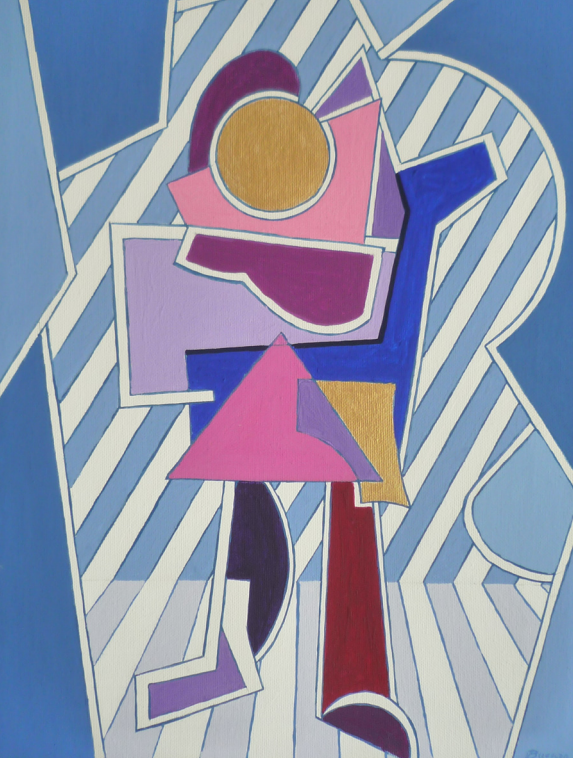
**Antonio Corvino**, Direttore Generale Osservatorio Banche - Imprese di Economia e Finanza (Bari) e Confindustria Lecce

**Adriano Giannola**, Università degli Studi di Napoli. Presidente SVIMEZ e Istituto Banco di Napoli - Fondazione

**Mauro Fotia**, Università degli Studi di Roma La Sapienza

**Zarycki Tomasz**, Institute for Social Studies, University of Warsaw, PL

È prevista la traduzione simultanea



**Antonino Bucaro**, "La centralità dell'uomo", Agosto 2009

*Il Centro Studi Federico Caffè fu istituito nel 1974 presso l'Università di Roskilde, Danimarca, su iniziativa di un gruppo di ricercatori italiani e scandinavi presenti in quella università. Agli inizi si è concentrato su attività di ricerca, insegnamento e mediazione culturale sui paesi dell'Europa del Sud e sul Mezzogiorno d'Italia in particolare, per estendere successivamente il proprio ambito di interessi ai paesi mediterranei, del sud-est asiatico e dell'America Latina. Il Centro ha avuto il ruolo di coordinamento di diverse reti di istituti universitari italiani, europei ed extraeuropei, ed ha gestito la realizzazione di numerosi progetti internazionali, europei ed italiani.*

*La crescente presenza di attività di ricerca ed insegnamento in Italia ha dato di recente luogo alla costituzione di una Associazione Culturale di promozione sociale Centro Studi Federico Caffè in Italia (Roma). L'Associazione coordina ed organizza eventi culturali legati al dibattito politico culturale sulla linea del pensiero sociale di Federico Caffè, promuove e contribuisce a progetti di ricerca sui temi dell'economia e delle politiche sociali, offre proposte formative e di consulenza nello spirito di una cultura e di un pensiero rivolto ai problemi della vita quotidiana delle persone e con il ruolo di consigliere dei cittadini, costituisce il polo europeo dell'Università del Bene Comune in Danimarca ed in Italia con offerte formative rivolte agli interessi e bisogni della società civile (associazioni, cooperative, altra economia, insegnanti, piccoli produttori, ecc.). Di queste attività rilievo particolare assumono quelle rivolte all'interculturale (rivista Interculture), alla mondialità, ed alla dimensione euro mediterranea. Dal 1991 il Centro Studi Federico Caffè elabora il Rapporto sul Mediterraneo.*